



Холодные напитки

В преддверии лета, которое в этом году обещают жарким, компания Nespresso выпустила коллекцию капсул для приготовления кофе со льдом. Эксперты марки выяснили, что для этого подойдет не всякий сорт. Также важна обжарка и помол. Неверный выбор в сочетании со льдом — и напиток испорчен. Итогом пятилетних изысканий стала новая коллекция Barista Creations For Ice — несколько специальных blends разной крепости, сделанных на основе кенийской, южноамериканской и индонезийской арабики. Капсулы подходят для кофе-машин Nespresso Original и Vertuo. Вкус можно обогатить сиропами Monin — предлагается несколько разных мини-версий добавок. Компания также выводит на рынок новую кофе-машину, созданную совместно с инженерами марки Krups. Модель называется Nespresso Atelier. В ее активе шесть напитков в трех дозировках (ристретто, эспрессо и лунго). Но главное — обещают бесперебойно работающий капучинатор.
www.nespresso.com/ru

NESPRESSO



Лига супергероев

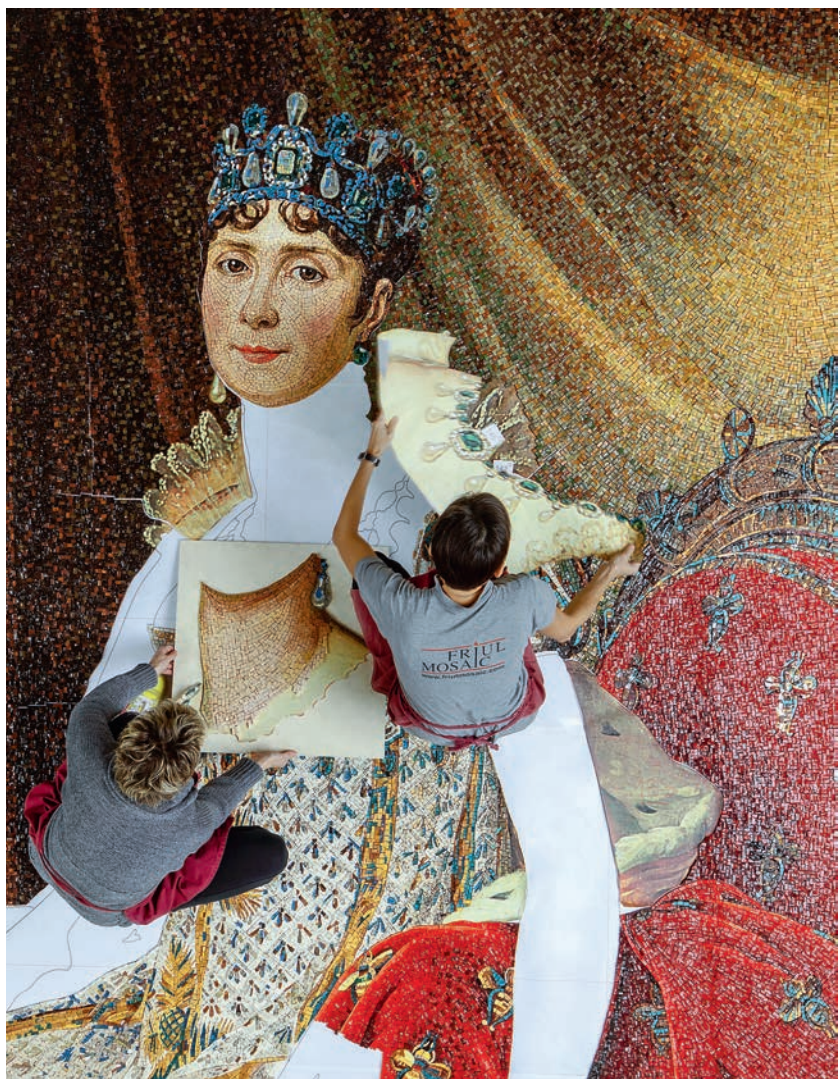
Немецкая марка Sieger by Furstenberg расширила коллекцию фарфоровых бокалов для шампанского новыми образцами с изображением известных супергероев из комиксов — Star Man, Glamour Girl, Marvellous Monkey, Rumble Rex. Бокалы The Sparkling 4 & Friends, изнутри покрытые 24-каратным золотом, выпущены в четырех размерах. Теперь сет можно использовать для коктейльной вечеринки: в нем есть высокие стаканы для соков и шоты под крепкие напитки.
«Дом фарфора», www.domfarfora.ru; www.sieger-germany.com



MIDSUMMER MILANO

Ускользящая красота

В активе итальянской марки Midsummer Milano сразу несколько коллекций. Во-первых, бренд выпускает декоративные панели на заказ. Можно ориентироваться на богатые архивы марки или предложить свой рисунок. Материалы исполнения — хлопковый сатин или шелк. Во-вторых, есть обширная коллекция обоев для классических интерьеров. И наконец, третий раздел — капсульные коллекции обоев от нескольких приглашенных дизайнеров. Так, в этом году Джинетт Карон придумала растительные узоры, обращаясь к принятому в старой Японии представлению о временах года. Тогда считалось, что сезонов в году аж 72, ведь каждый длился всего по пять дней. На эскизах, созданных Карон, запечатлен период с 21 июня по 6 июля.
www.midsummer-milano.com; представитель в Москве — компания WWTS, www.wwts.it



FRIUL MOSAIC

Имперский размах

Изображение царственной четы Наполеона и Жозефины во всю стену стало главным элементом декора в парижском бутике Dolce & Gabbana на улице Фобур-Сент-Оноре. Семиметровые мозаики, украшающие лестничные марши мужского и женского отделов бутика, выполнены итальянской мастерской Friul Mosaic, специализирующейся на заказах bespoke. Изображения императора и императрицы взяты с их парных парадных портретов, созданных Франсуа Жераром в 1810 году. Интерьер бутика общей площадью 800 кв. м, расположенного в историческом здании XIX века, создан по проекту Эрика Карлсона, дизайн-студия Carbondale.
www.friulmosaic.com; представитель в Москве — компания WWTS, www.wwts.it



THG LALIQUE

Комнатный бамбук

Французская сантехническая компания THG объединилась с мануфактурой Lalique для создания новой коллекции Bamboo. Она включает смесители для раковин, ванн и душа с ручками из разноцветного хрусталя. Эффектный черный, янтарный, молочно-белый хрусталь может сочетаться с различными отделками смесителей и душевых лейек. THG предлагает несколько базовых вариантов: в хроме, розовом золоте, никеле, родиевом серебре или желтом золоте. Ноу-хау коллекции — ручки, вылепленные наподобие стеблей бамбука.
www.thg-paris.com